

HYDROSTADIUM – PROJET EPAH

QU'EST-CE QUE C'EST ?

Campagne de migration des supervisions de barrage hydroélectrique et de prise d'eau depuis 2 ans

COMPÉTENCES

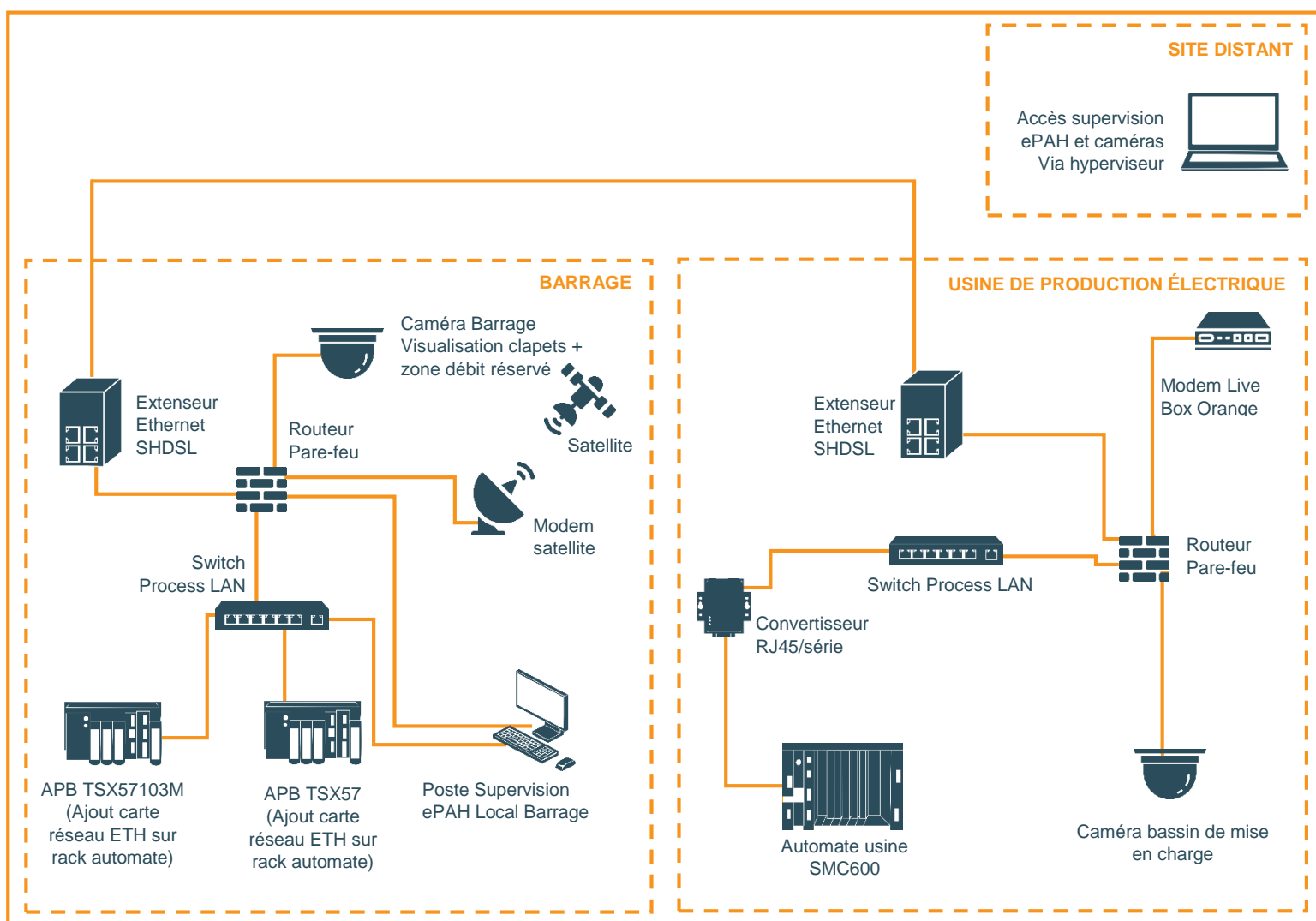
+ de 30 sites migrés

+ de 20 postes de
supervision déployés

Environ 8 000
variables par poste

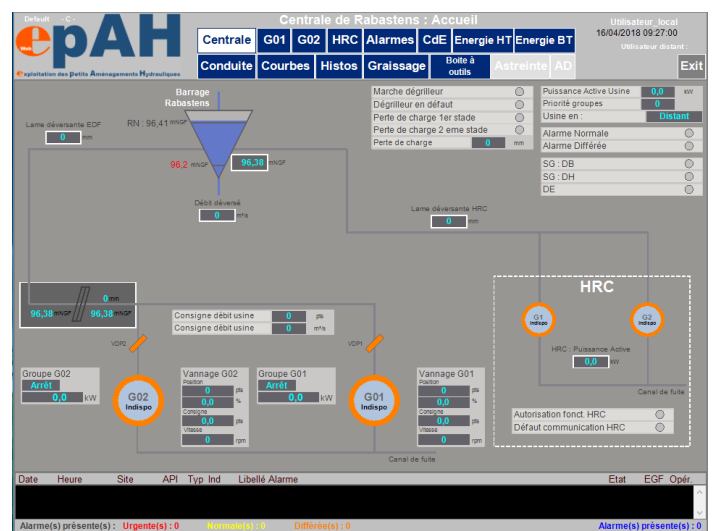
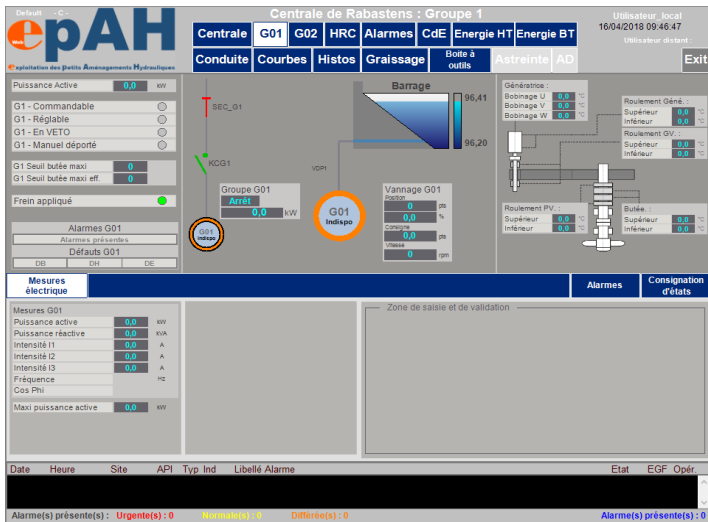
Grâce à son expertise au Panorama E² et sa gestion de planning tendu ALTITEM s'est imposé au fil du projet comme un partenaire privilégié d'Hydrostadium

ARCHITECTURE CIBLE



HYDROSTADIUM – PROJET EPAH

VISUELS



INTÉRÊTS

Télogestion



Supervision centralisée
dans une salle de contrôle



Gestion à
distance



Diagnostic



Cyber sécurité



FICHE TECHNIQUE

Automate : 15 plateformes Schneider différentes

Environnement de développement : PL7-1, PL7-2,
PL7-PRO, UNITY

Supervision : PANORAMA E²

