

# PILOTAGE D'UN CAISSON D'ESSAIS PRESSION

## QU'EST-CE QUE C'EST ?

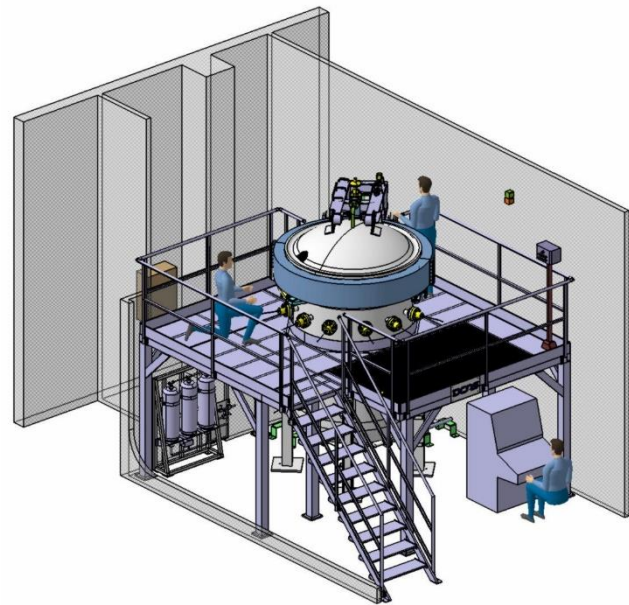
**Un caisson hyperbare : 6000 litres de volume**  
**Permet de mener des essais sur des équipements immergés**



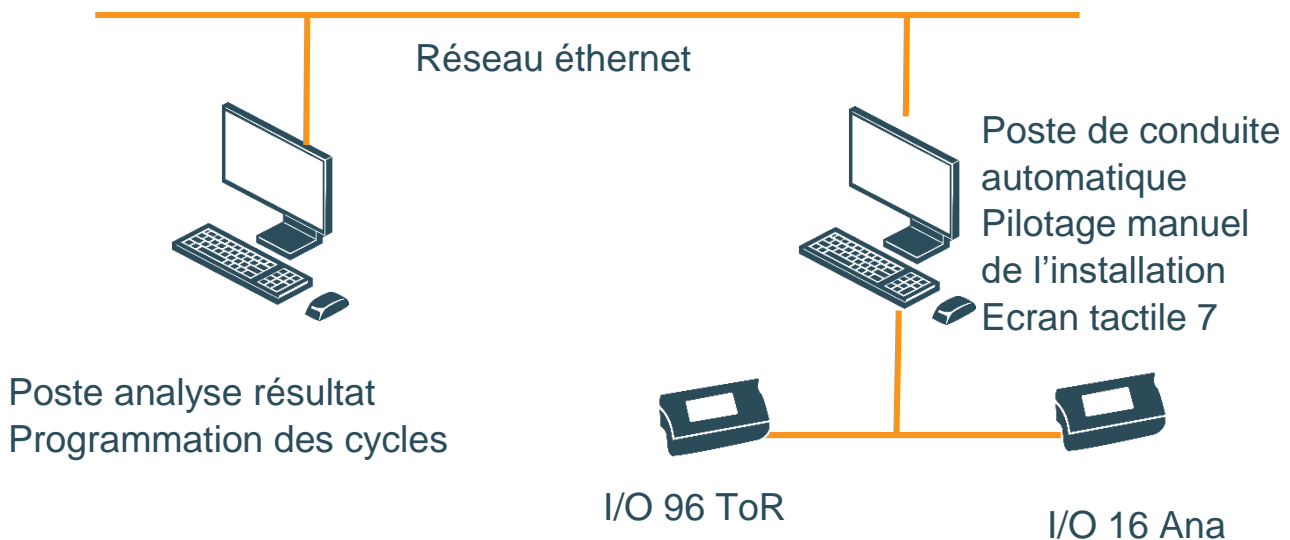
**Système hydraulique génère des pressions : jusqu'à 100 bars**



**Rampe de consigne maximale : 20 bar/min**



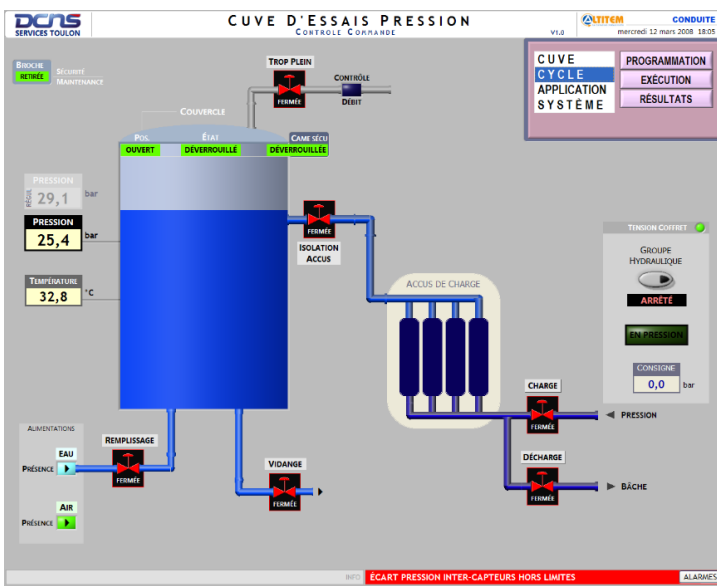
## SCHÉMA EXPLICATIF



## PRINCIPE

Système de contrôle / commande pilote les cycles de mise en pression selon des diagrammes programmables

Consigne de pression est transmise sous la forme d'un signal analogique, à un régulateur, agissant sur une servo-valve



## FONCTIONNALITÉS DISPONIBLES ASSURENT



Redondance des capteurs de mesure de pression



Etalonnage et calibration des voies de mesure



Déroulement des cycles via différents scénarii

- Répétition
- Enchaînements multiples de profils différents
- ...



Contrôle/commande manuel de la totalité des équipements

- Groupe hydraulique
- Vannes
- Consigne de pression
- ...

## FICHE TECHNIQUE

Développement : LabView V8.2

I / O Tor : 96

Réseau : Ethernet

I / O Ana : 16