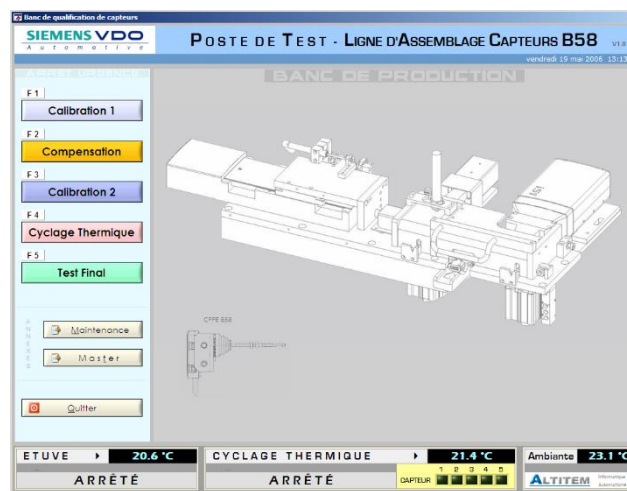


BANC DE QUALIFICATION CAPTEURS PÉDALE D'EMBRAYAGE

QU'EST-CE QUE C'EST ?

Développement du logiciel de conduite du banc de qualification des capteurs CPPE B58

Cette application transfère le code sur le capteur et gère toutes les étapes de sa validation, en particulier l'interblocage



FONCTIONNALITÉS

Le logiciel réalise une série d'opérations de configuration et de tests pour la sanction de conformité et la traçabilité :

Une 1^{ère} calibration, programmation initiale du capteur et contrôle par une série de mesures pour vérifier la cohérence des paramètres



Une seconde calibration, faite à température ambiante suivie d'un contrôle par une série de mesures pour vérifier la cohérence



Une compensation réalisée à partir de deux mesures



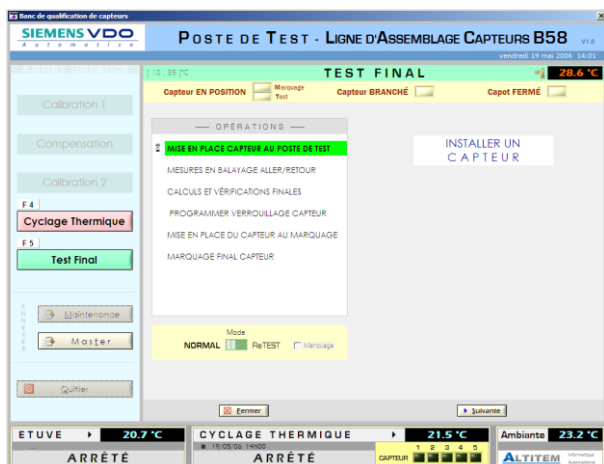
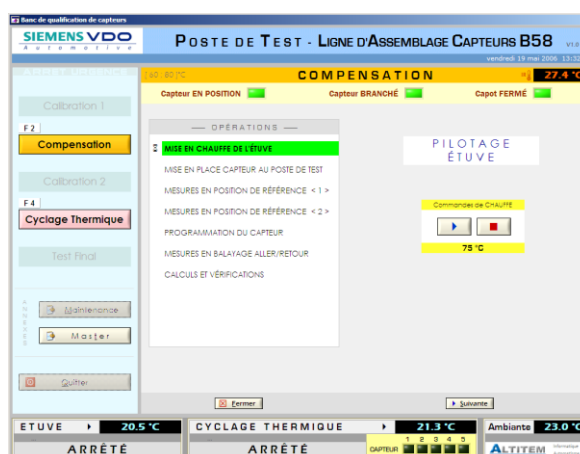
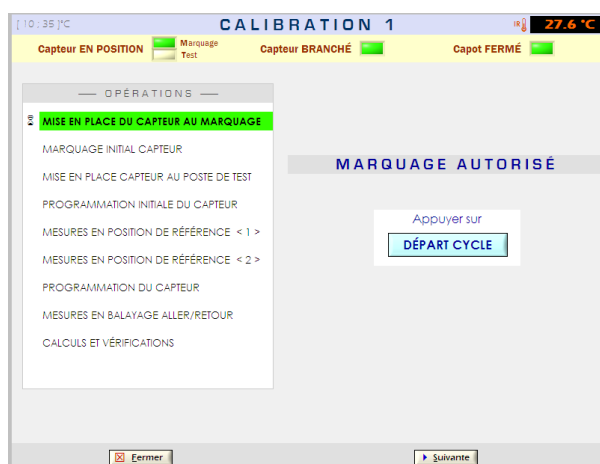
Un test final, effectué sur le capteur étuvé



BANC DE QUALIFICATION CAPTEURS PÉDALE D'EMBRAYAGE

PRÉCISIONS

Une structure mécanique supporte les différents modules (four, enceinte de cyclage, gravage, caméra,...)



La gravure du code DATAMATRIX est réalisée par micro-percussion

Une caméra permet de lire le code gravé et de le contrôler

Une ergonomie auto adaptative a été implémentée

Après la mise en place d'un capteur sur le banc, elle guide l'opérateur sur les essais et les actions à réaliser

FICHE TECHNIQUE

Développement : LabWindow CVI

5 ports séries et 2 ports TCP